

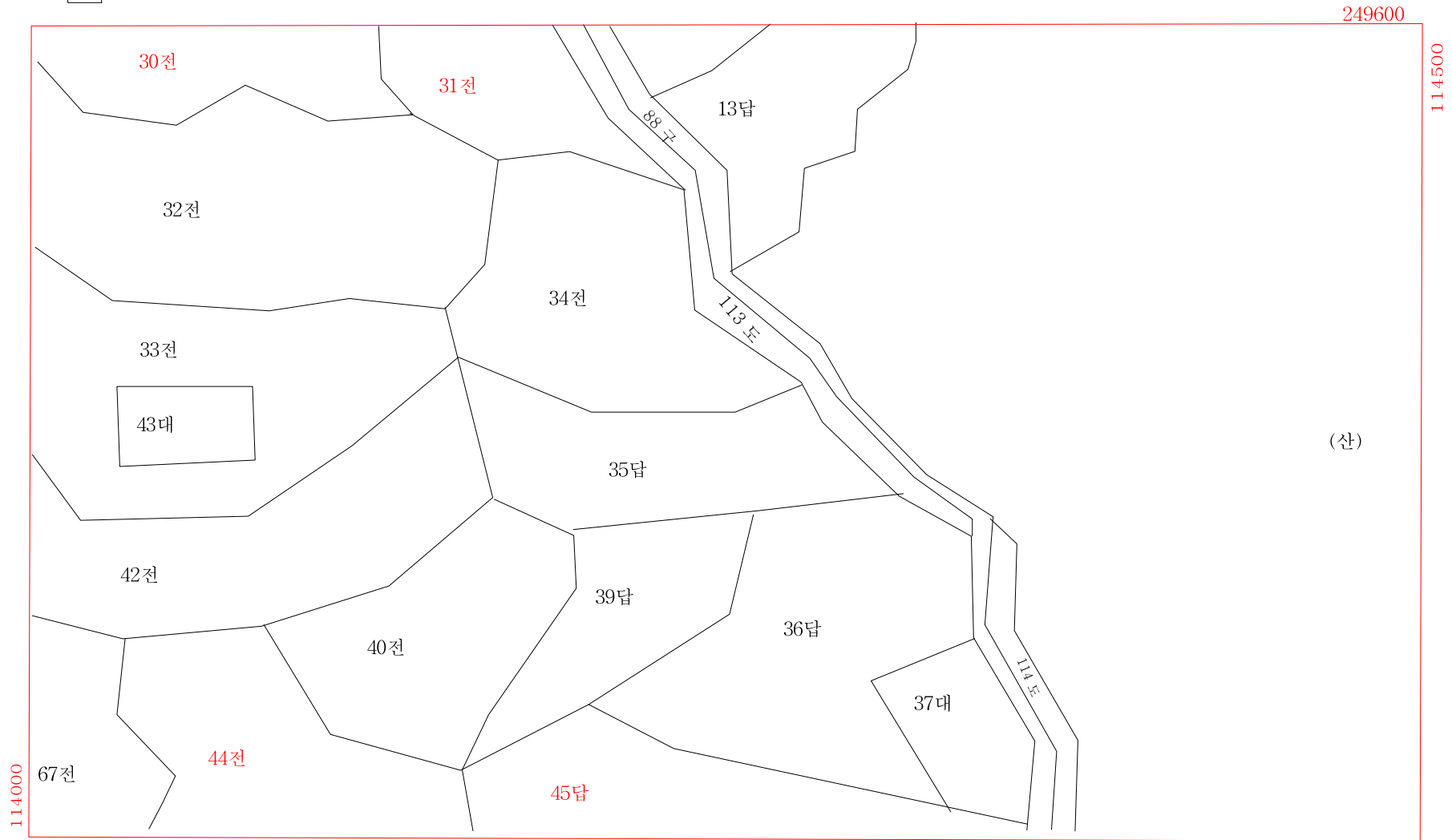
[예시 2] 도면정리 예시 목록(지적업무 처리 규정 제85조제5항 관련)

1. 지적도 재작성 (일반지역)
2. 지적도 작성 (경계점좌표등록부 시행지역)
3. 등록전환
4. 등록전환 (임야도 말소정리)
5. 분할 (도곽안에 위치한 경우)
6. 분할 (도곽선에 걸쳐 있는 경우)
7. 분할 (부호를 부여하는 경우)
8. 합병 (본번으로 된 지번에 합병하는 경우)
9. 합병 (수위지번에 합병하는 경우)
10. 지목변경
11. 경계정정
12. 위치정정
13. 바다로 된 토지의 등록말소
14. 행정구역변경(지번변경수반의 경우) 및 지적기준점표지 말소
15. 도시개발사업·농지의 구획정리완료에 따른 종전도면정리
16. 폐쇄도면정리

1. 지적도 제작성(일반지역)

	4	
8	9	10
	15	

용인시 운학동 지적도 30장중 제9호 축척 1200분의 1



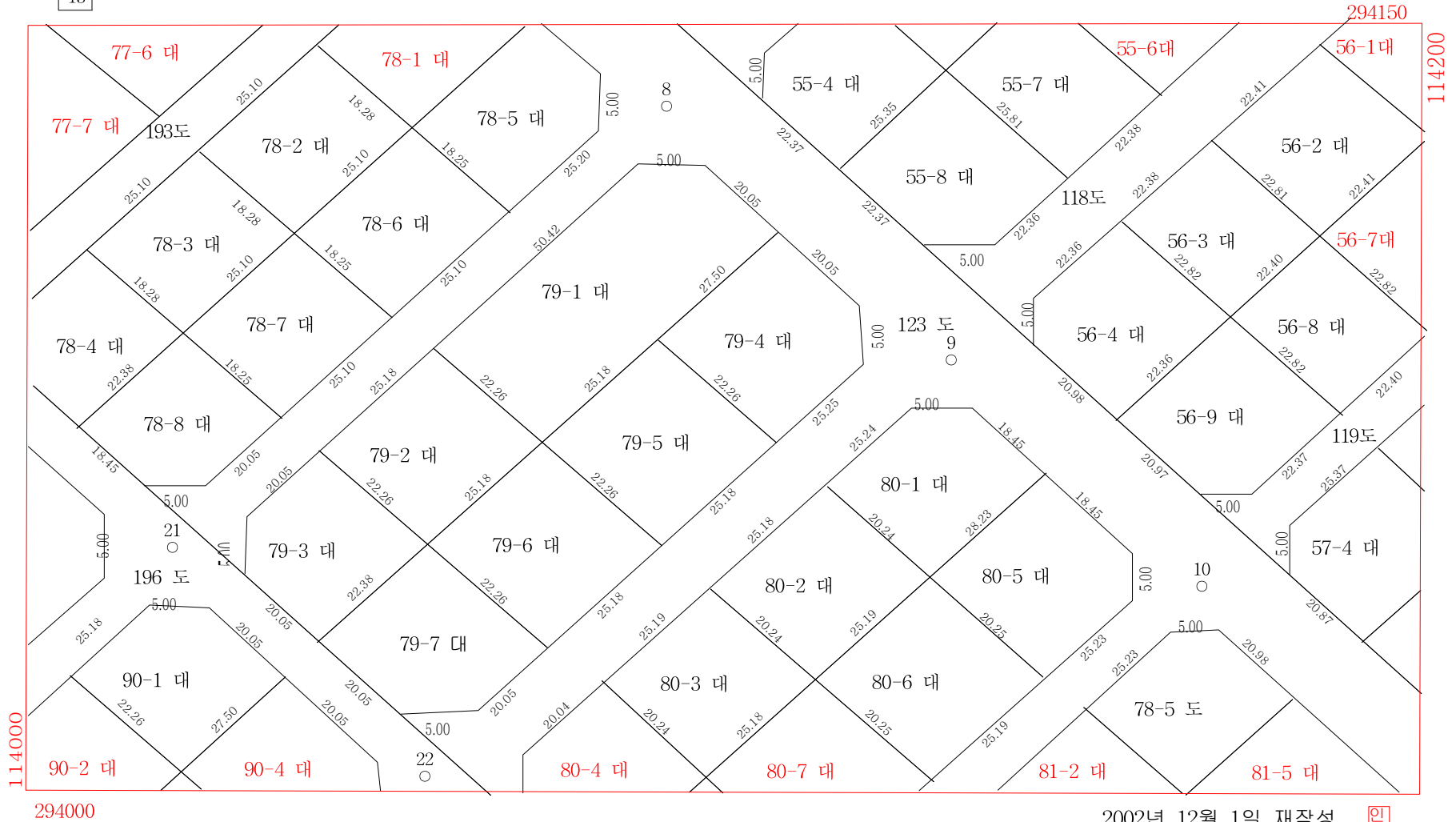
2002년 12월 1일 제작성

인

2. 지적도작성(경계점좌표등록부 시행지역)

	2	
7	8	9
	13	

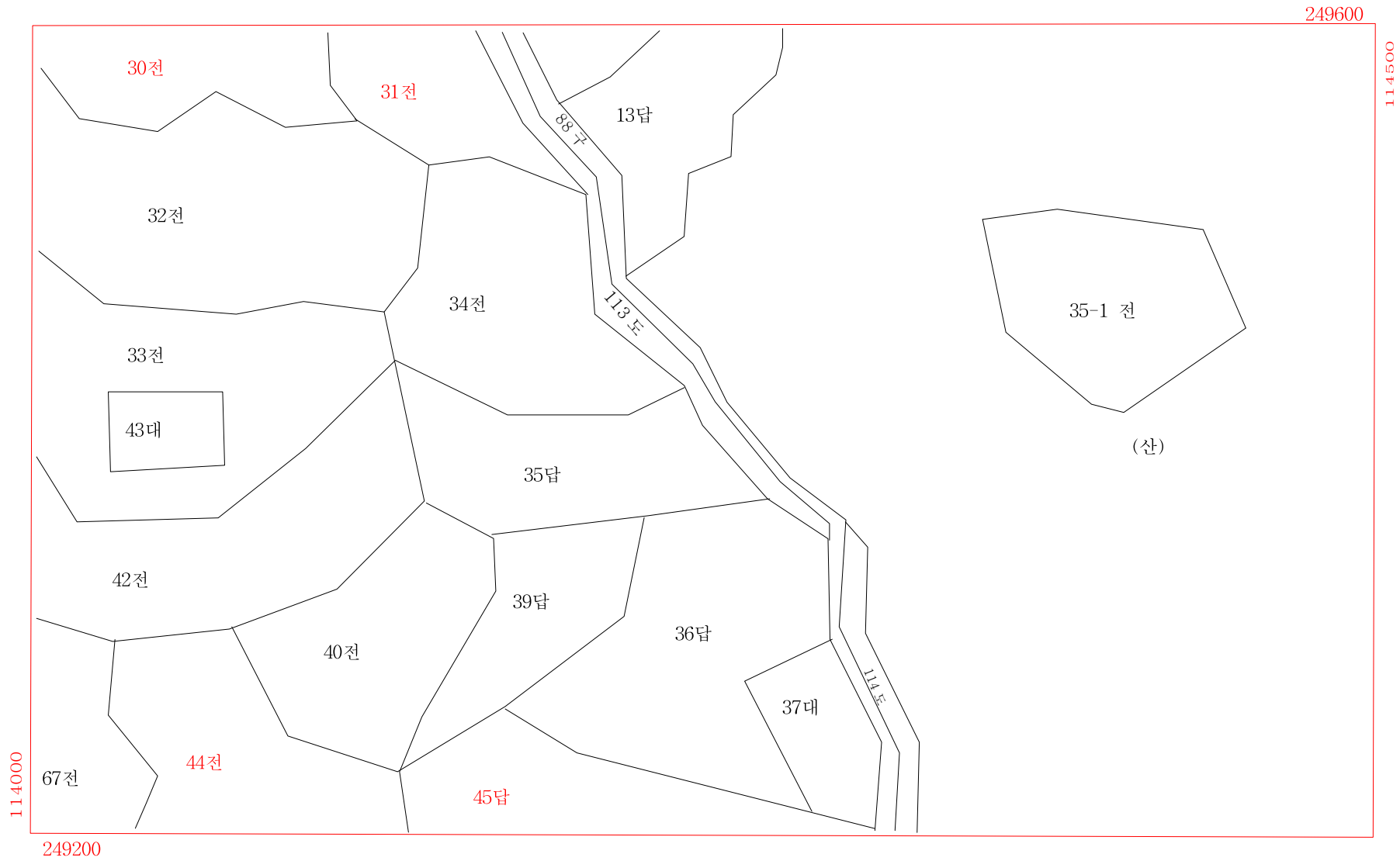
용인시 운학동 지적도(좌표) 20장중 제8호 축척 500분의 1



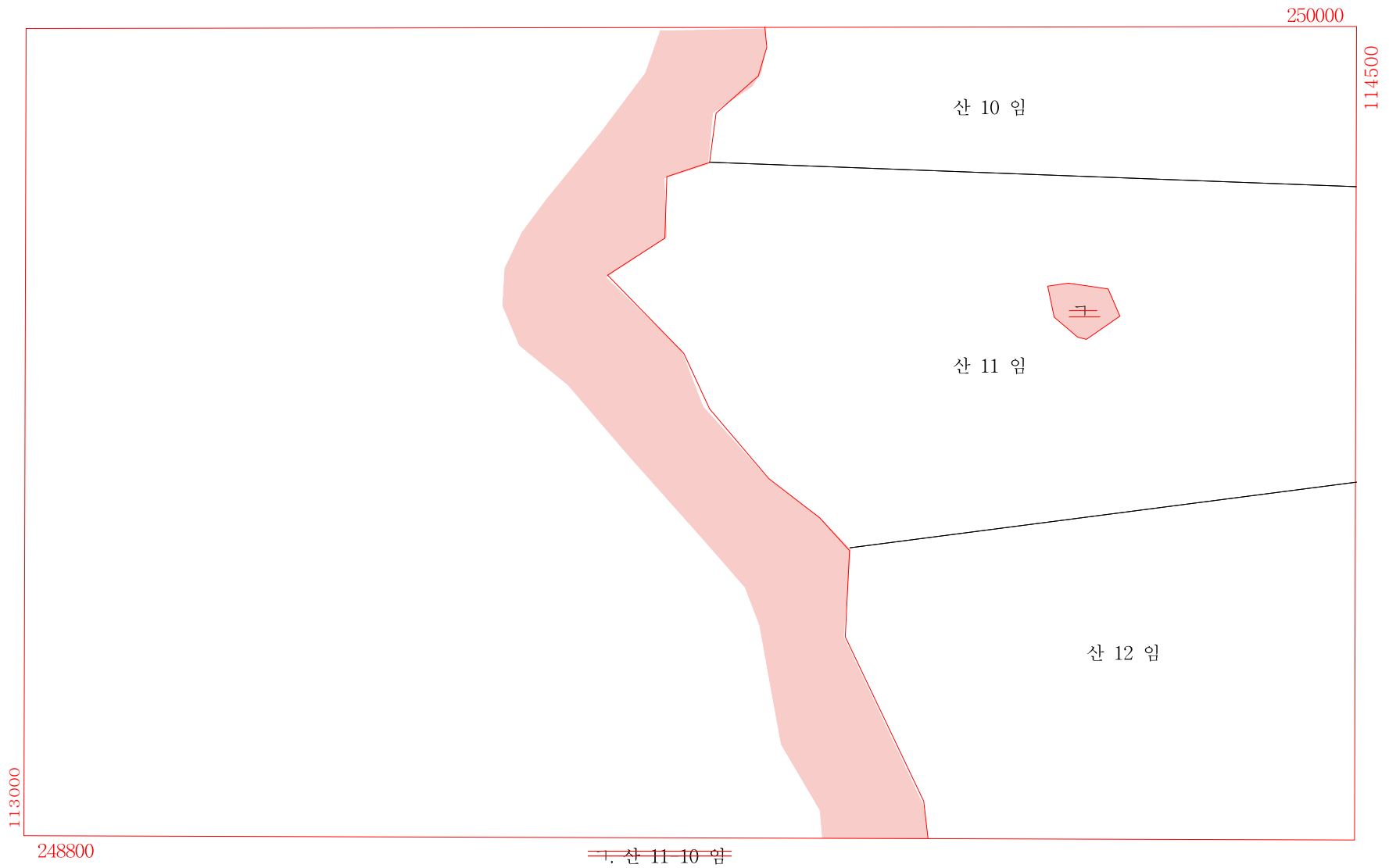
2002년 12월 1일 제작성 인

이 도면에 의하여 측량을 할 수 없음.

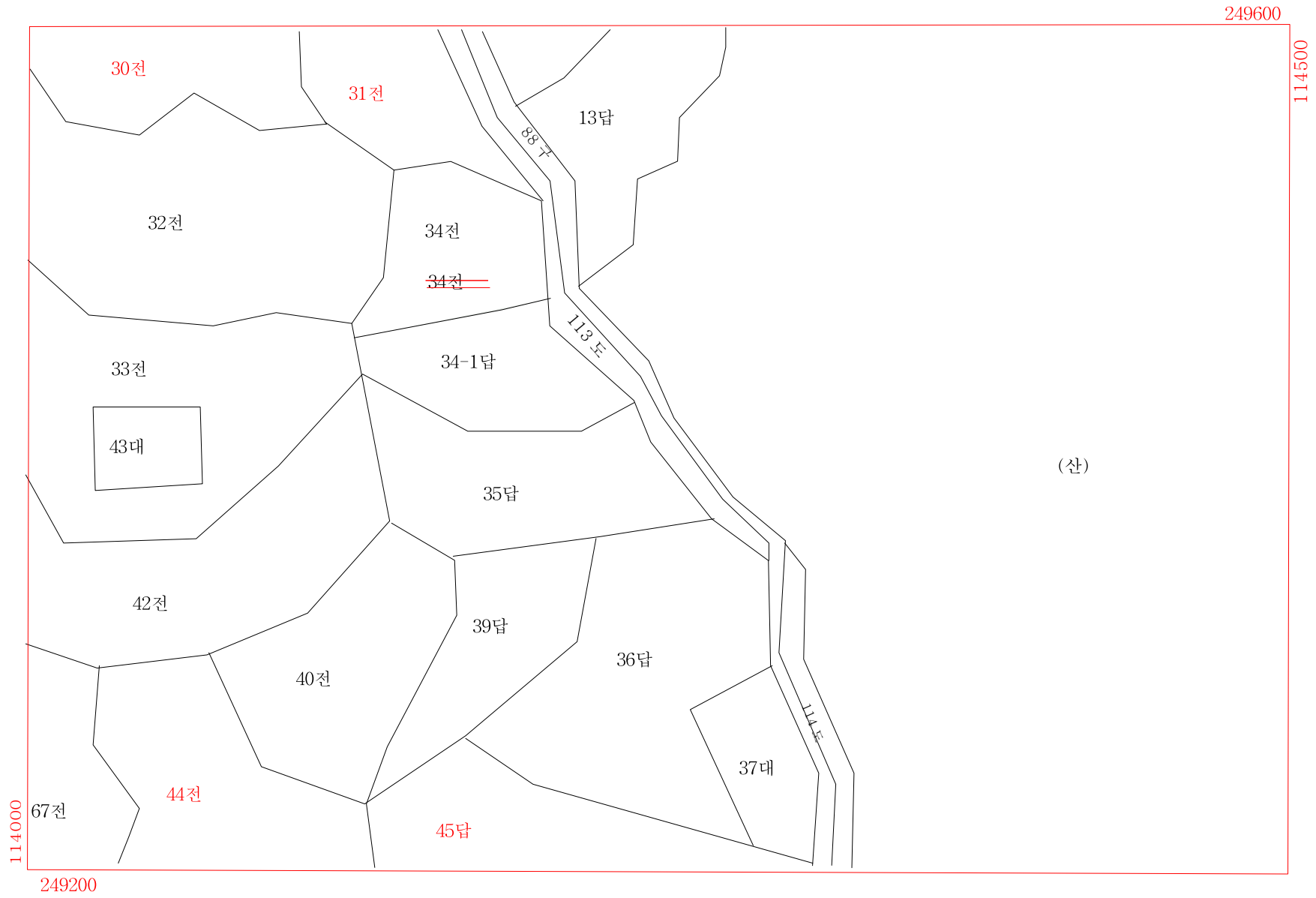
3. 등록전환



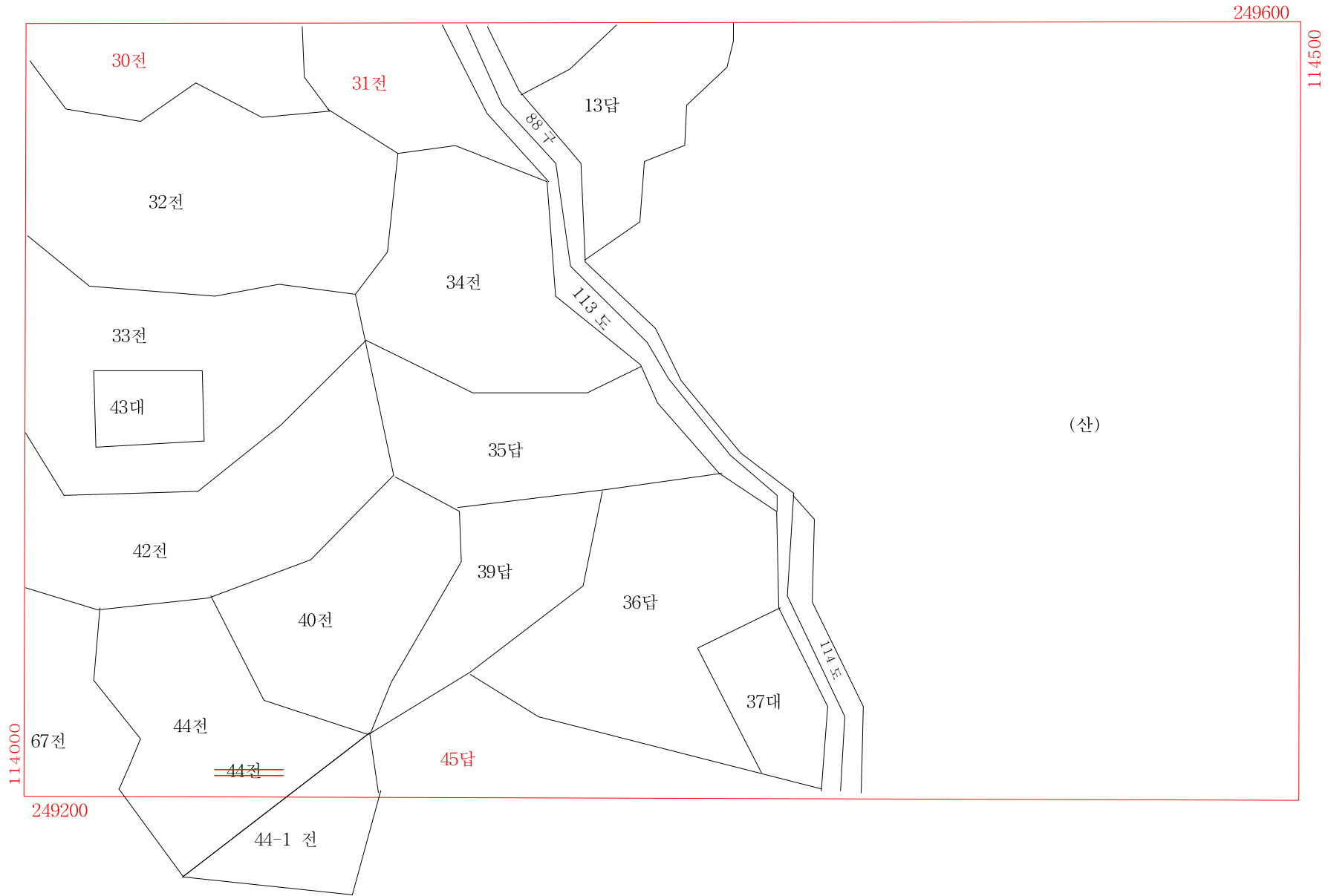
4. 등록전환(임야도 말소정리)



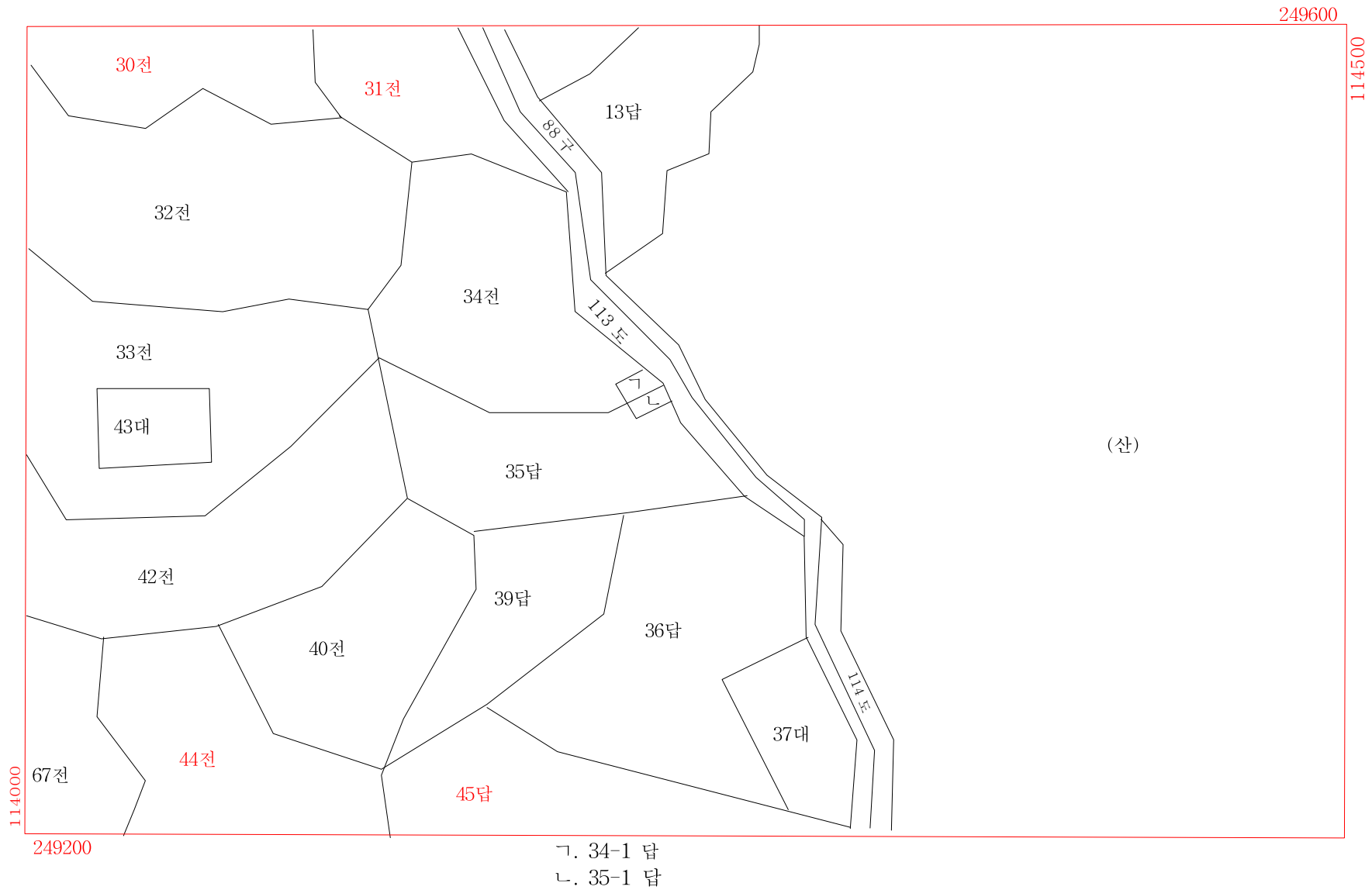
5. 분할(도곽안에 위치한 경우)



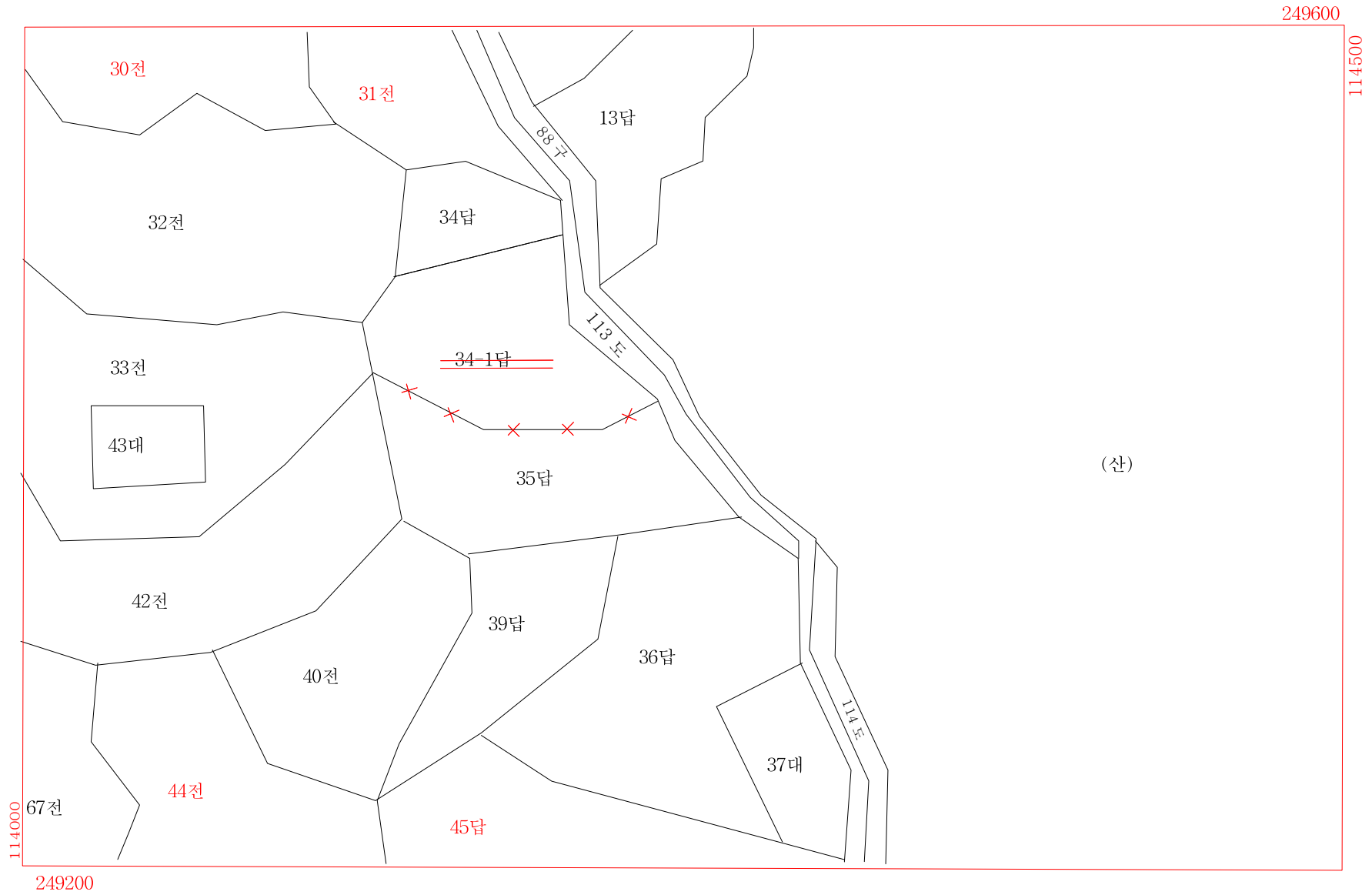
6. 분할(도곽선에 걸쳐 있는 경우)



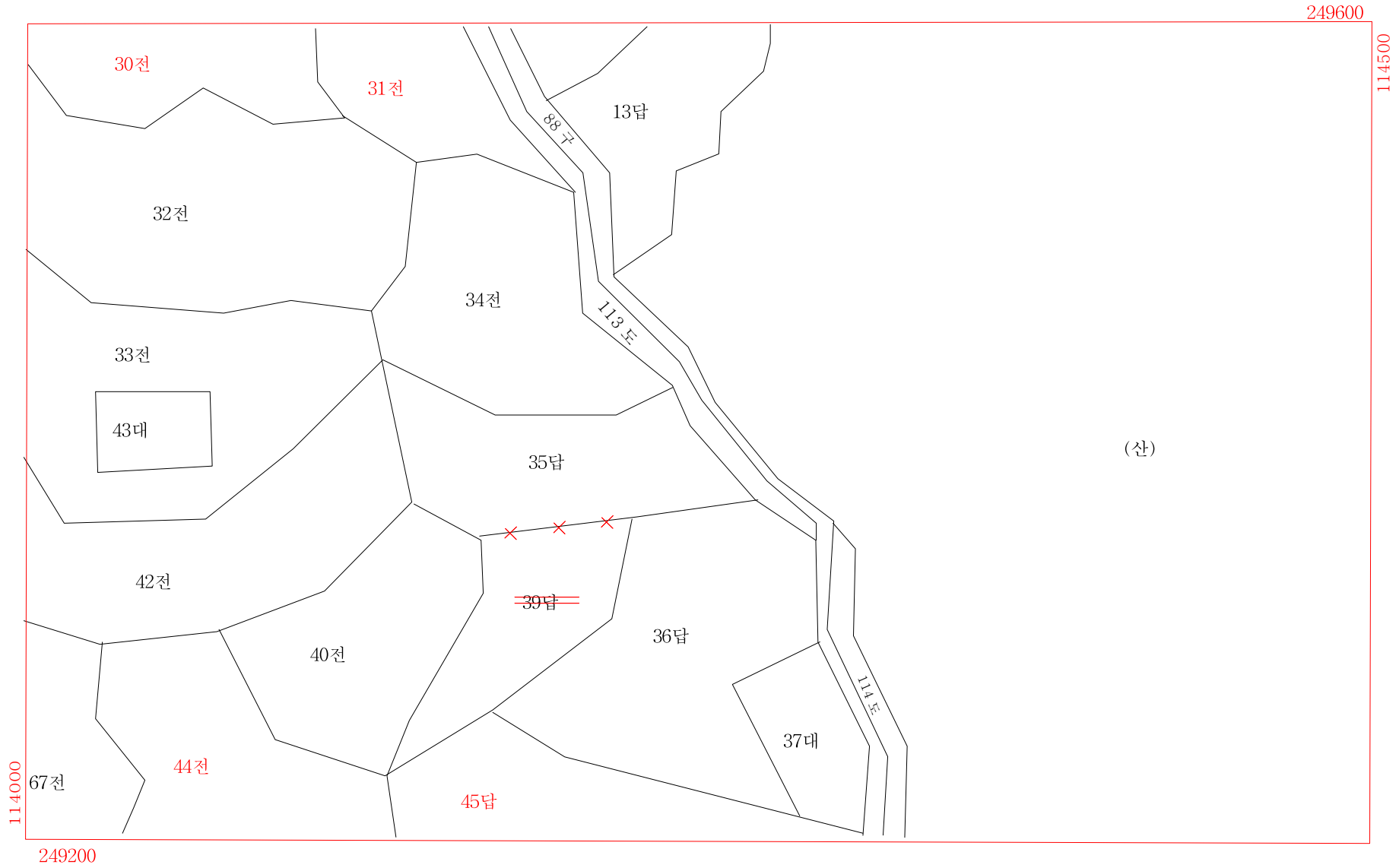
7. 분할(부호를 부여하는 경우)



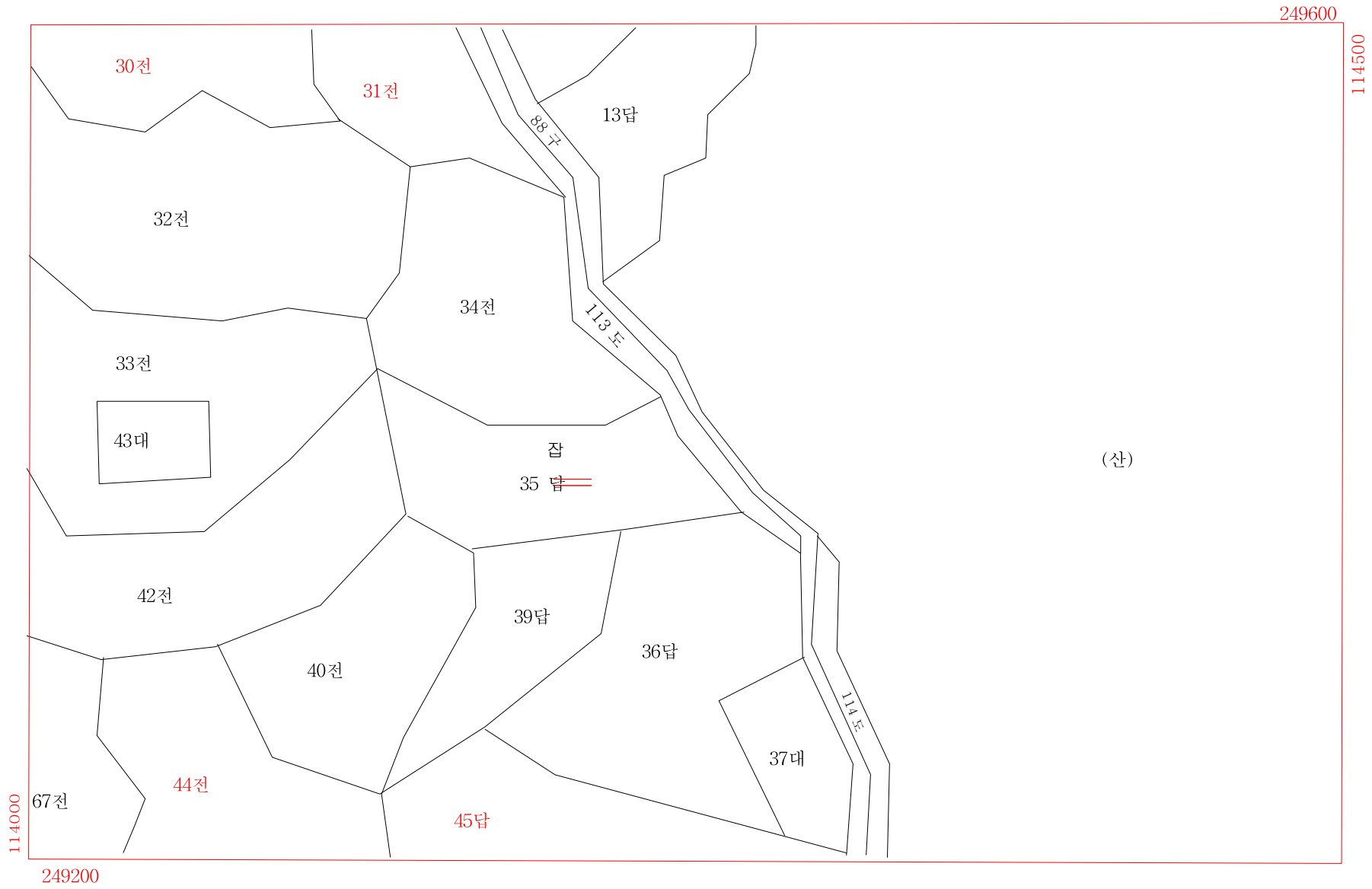
8. 합병(본번으로 된 지번에 합병하는 경우)



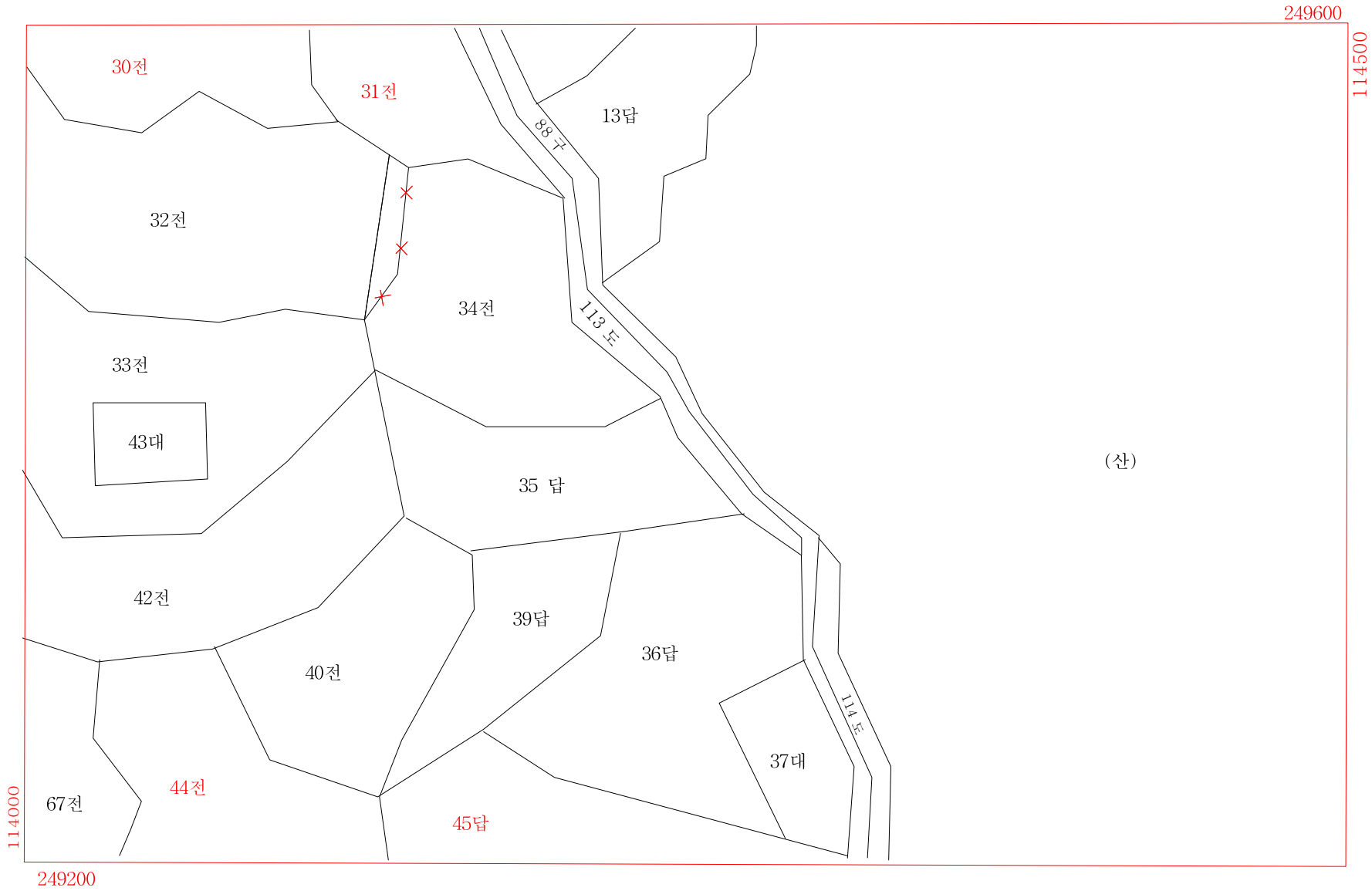
9. 합병(수위지번에 합병하는 경우)



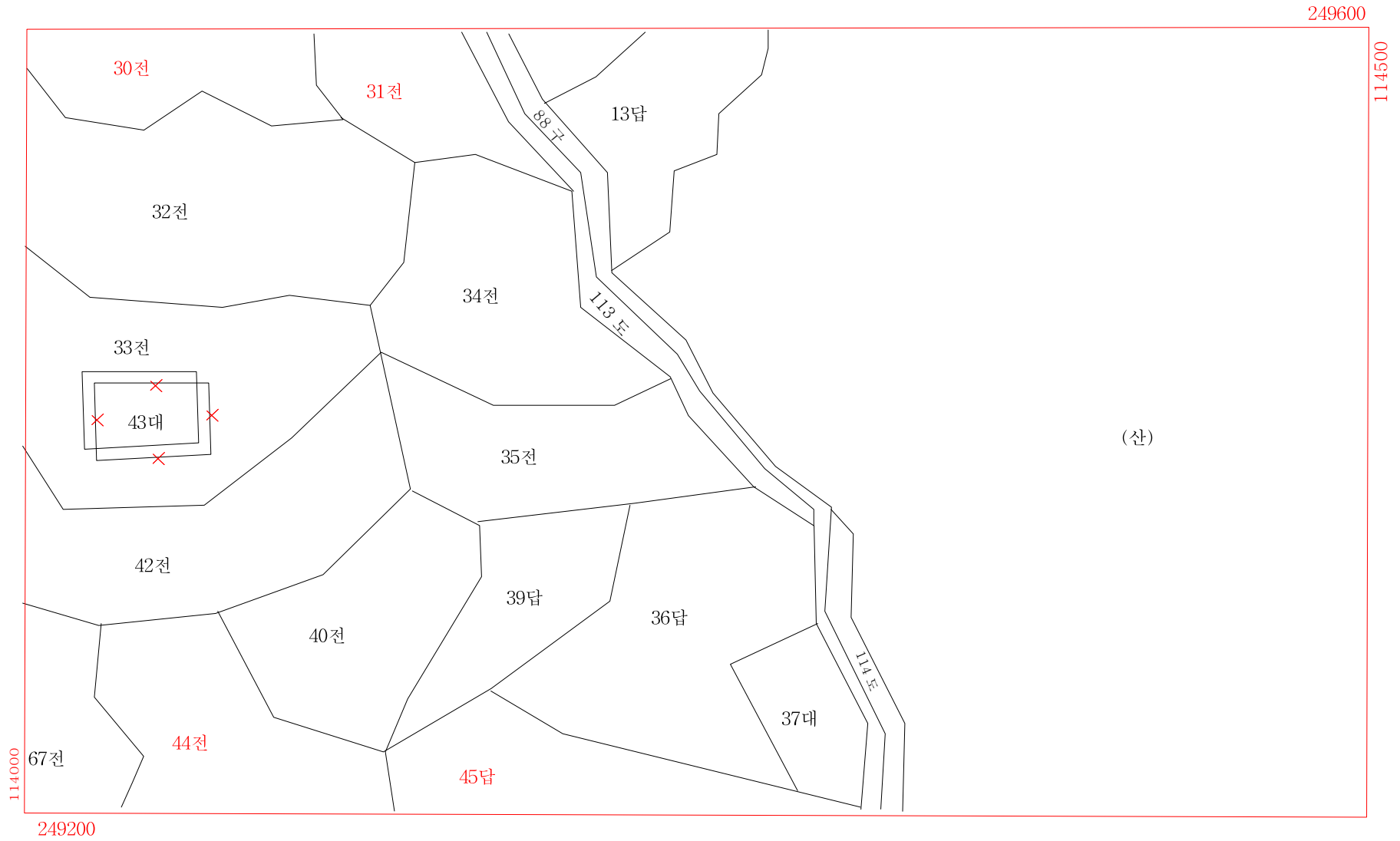
10. 지목변경



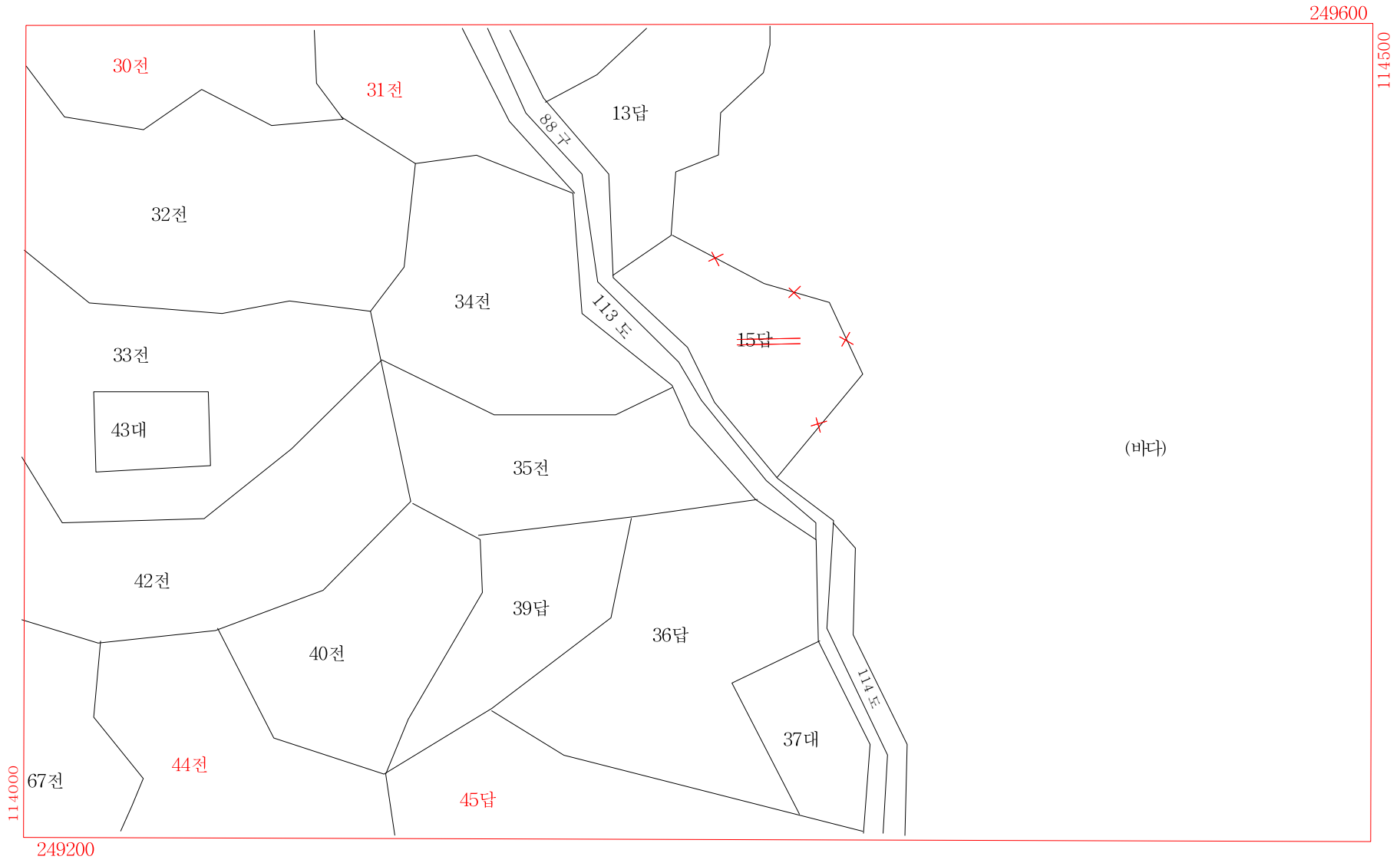
11. 경계정정



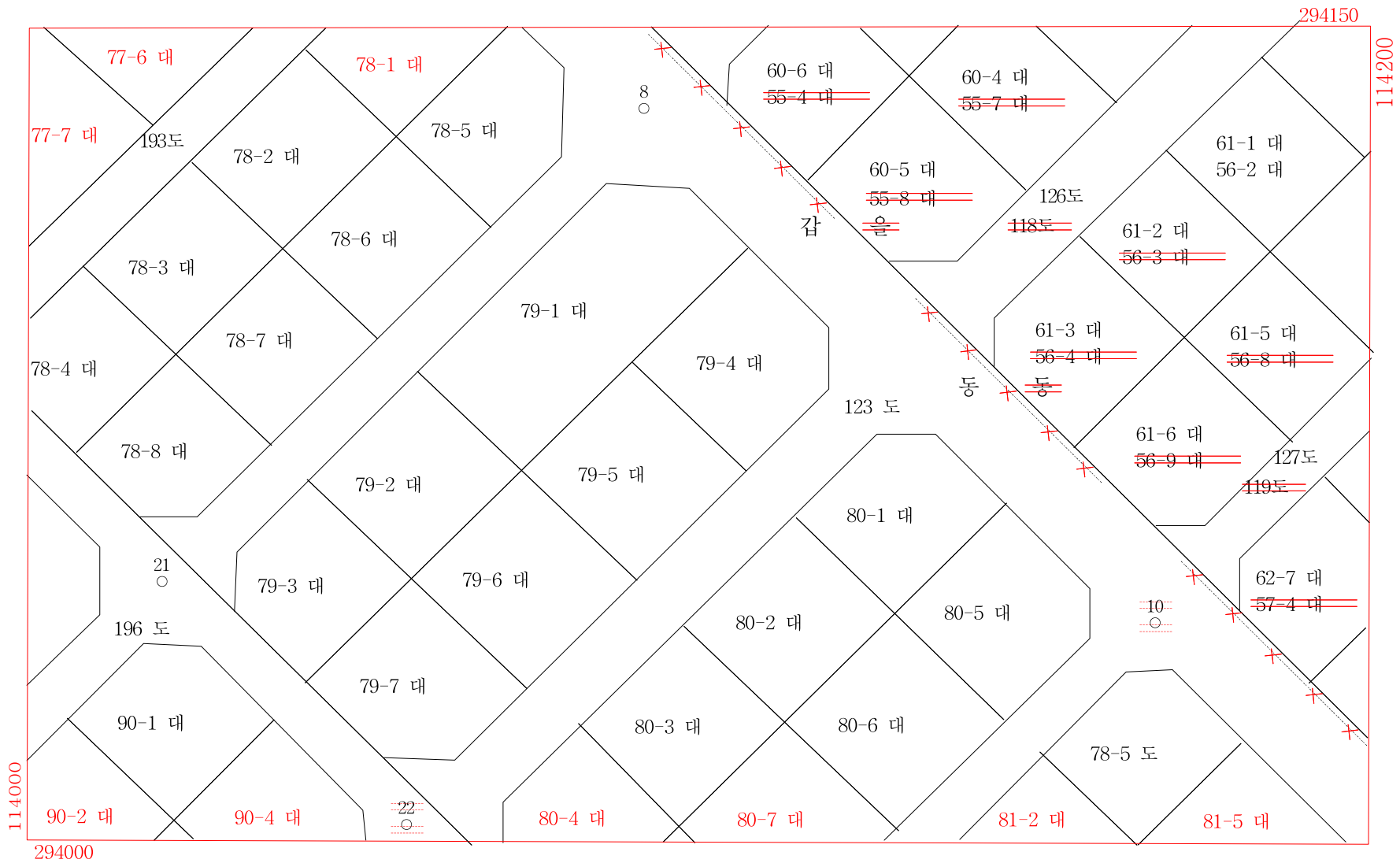
12. 위치정정



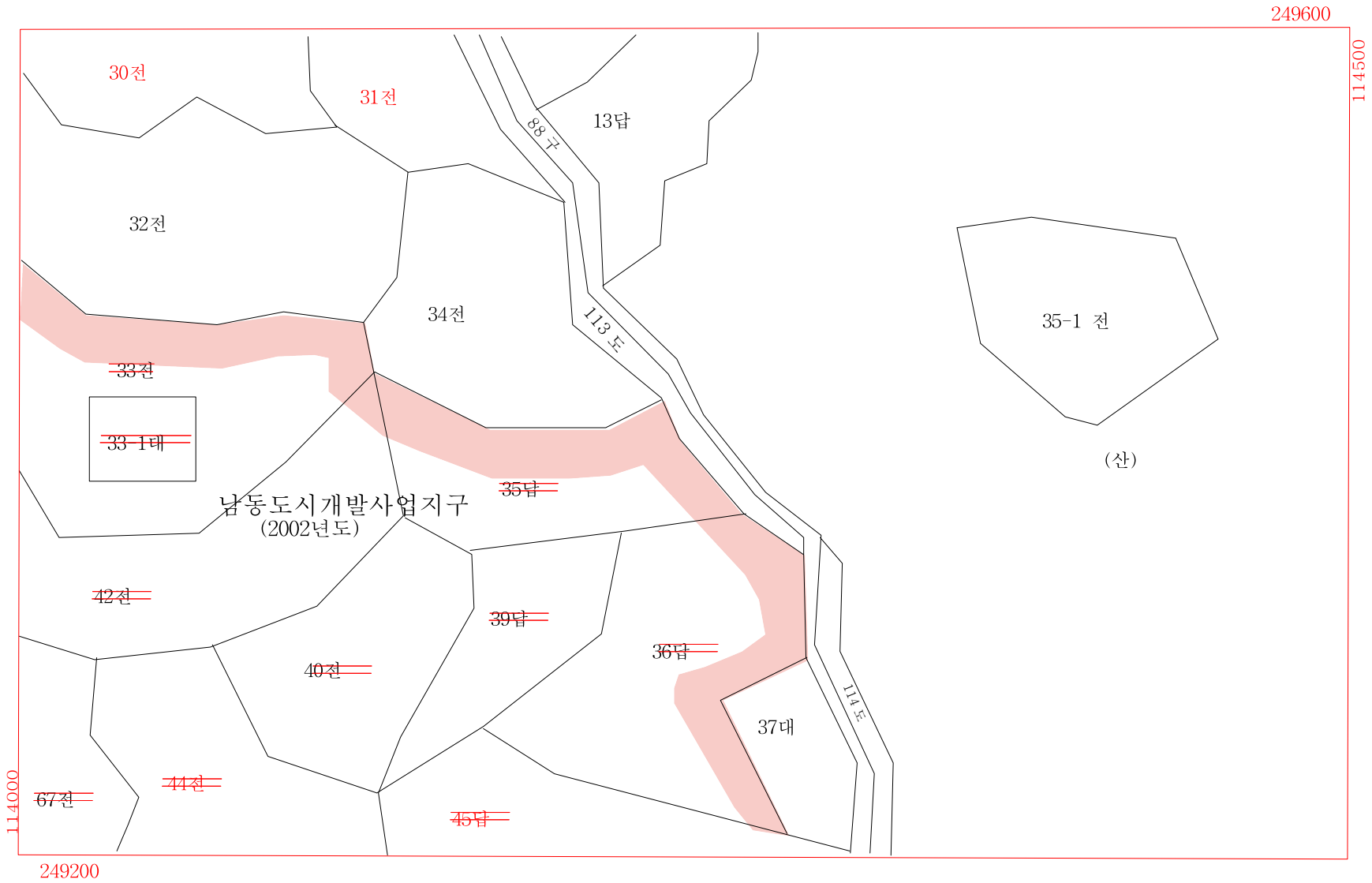
13. 바다로 된 토지의 등록말소



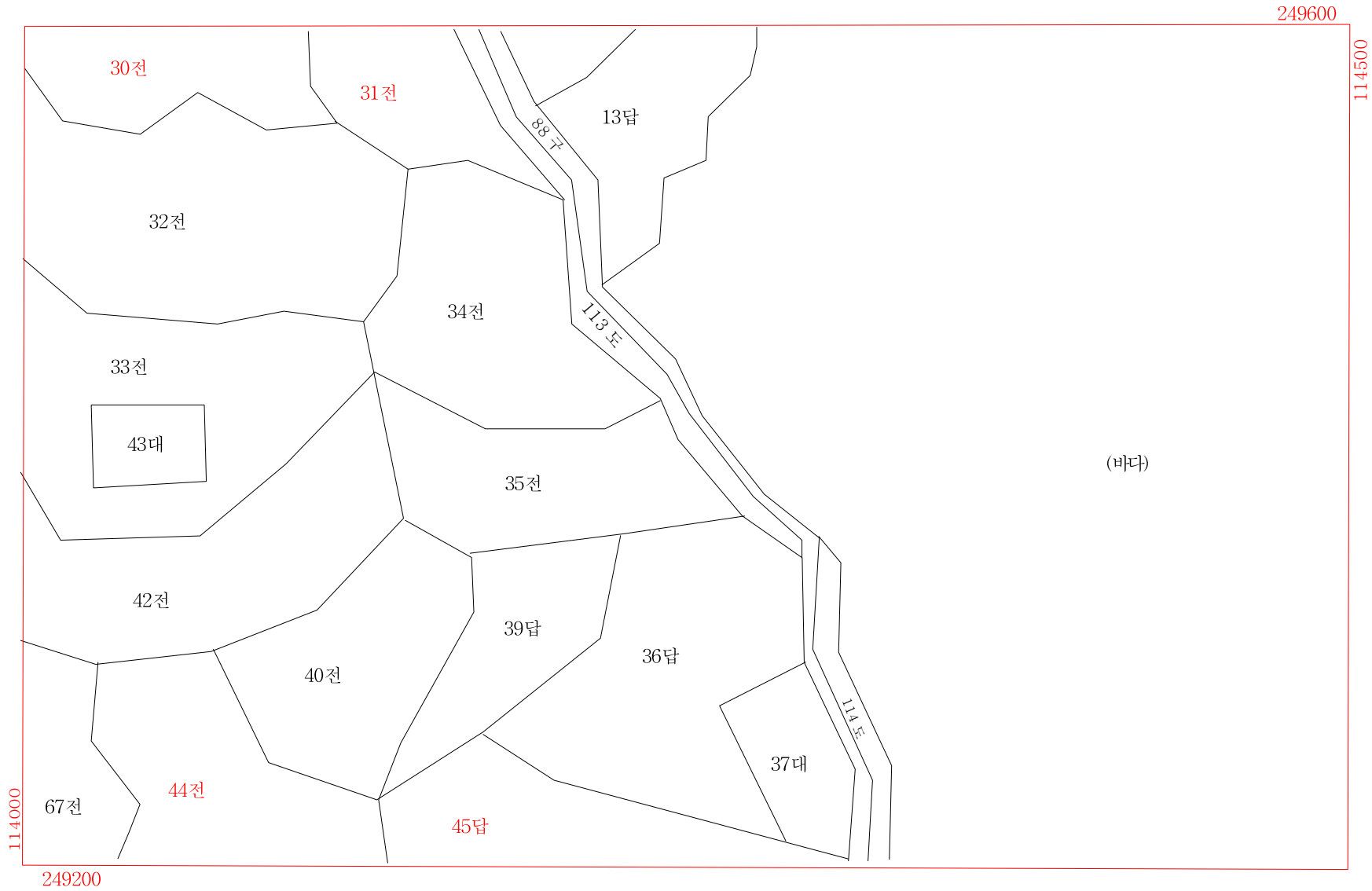
14. 행정구역 변경(지번변경수반의 경우) 및 지적측량기준점표지 말소



15. 도시개발사업·농지의 구획정리 완료에 따른 종전도면정리



16. 폐쇄도면정리



년 월 일 폐쇄